

לשכת המהנדסים  
האדריכלים והאקדמאים  
במקצועות הטכנולוגיים  
בישראל

**AEAi**

קרן ידע  
הנדסי-אקדמי



# סיור מקצועי בארה"ב



משלחת לשכת המהנדסים  
לכנס CES בלאס ווגאס -  
הייחודי בעולם!





טיסת אל על ישירה ללוס אנג'לס בתאריך 6/1/2025,  
טיסה חזרה מלוס אנג'לס בתאריך 16/1/2025 (נחיתה בארץ בצהרי 17/1).

**11 ימים, 10 לילות**

## מה בתכנית ומה כולל?

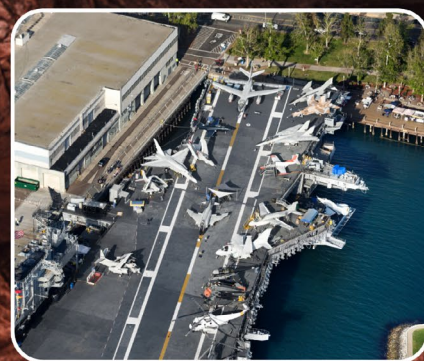
### המחיר כולל:

- טיסות אל על הלוך וחזור
- כל ארוחות הבוקר.
- העברה משד"ת לוס אנג'לס למלון
- בווגאס בבוקר ההגעה, 6/1/25.
- אוטובוס צמוד מ: 10-16/1/25
- ימי התערוכה חופשיים לסיור
- המקצועי של הנוסעים בתערוכה.
- (הגעה והרשמה עצמאית)

### ביקורים

- גראנד קניון כולל כניסה ל- SKYWALK (סיור מקצועי)
- סכר הובר (סיור מקצועי)
- כניסה ל"עמק המוות"
- קניון ברייס
- קניון ציון
- סן דיאגו- כניסה למוזיאון USS MIDWAY (סיור מקצועי)

**הביקורים יתחילו בסיום התערוכה ויתקיימו בין 10-16/1/25.  
בימים 7-9/1/25 – חופשיים לביקורים המקצועיים בתערוכה.**

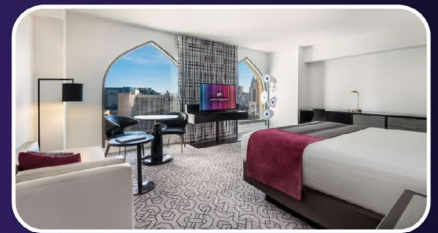
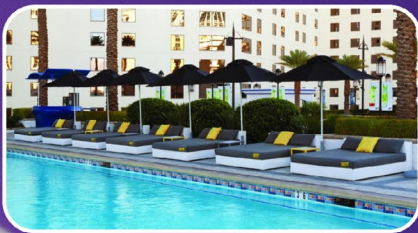




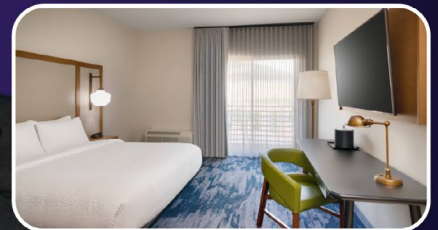
# YOUR HOTEL

## המלונות ומספר הלילות

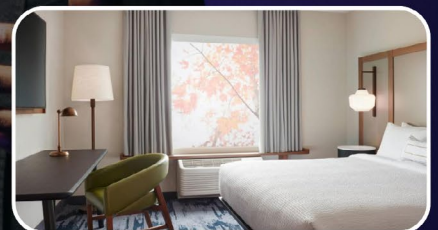
### Planet Hollywood in Vegas - 5 לילות



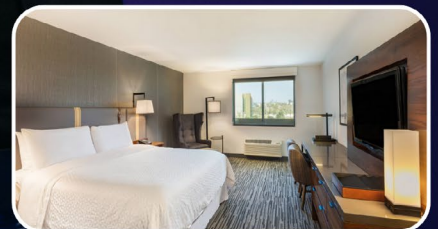
### Fairfield inn and suites Virgin Zion Park - 1 לילה



### Fairfield Inn Barstow - 1 לילה



### Four Points Sheraton Culver City - 3 לילות





הנחה לאדם בחדר לארבעה (מתחלקים בשתי מיטות זוגיות!)	הנחה לאדם בחדר לשלושה (מתחלקים בשתי מיטות זוגיות!)	תוספת לחדר ליחיד	אדם בחדר זוגי	חברת תעופה
\$ 720	\$ 580	\$ 1,535	\$ 5,499	אל על

**זכאי קרן ידע יקבל מלגה ע"ס 2000 ₪, בהתאם לכללי הקרן**

**המחירים מותנים במינימום של 34 נוסעים.  
הכניסה לארצות הברית דורשת מילוי ESTA או ויזה תקפה בדרכונכם.**

### דמי ביטול:

- מההרשמה ועד 50 יום לפני היציאה 100 דולר לנוסע דמי טיפול.
- מ- 49 עד 35 יום לפני היציאה 1500 דולר לנוסע.
- מ- 34 עד 30 יום לפני הנסיעה 1,950 דולר לנוסע.
- מ- 29 יום ועד 22 ימים לפני הנסיעה: 2,800 דולר לנוסע.
- מ- 21 ימים ועד מועד היציאה: דמי ביטול מלאים

### חוק הגנת הצרכן:

בעסקת מכר מרחוק כהגדרתה בחוק הגנת הצרכן, "רשאי הצרכן לבטל את העסקה בתוך 14 ימים מיום ביצוע העסקה, ובלבד שהביטול יעשה לפחות שני ימים, שאינם ימי מנוחה קודם השירות ובכתב. בביטול הזמנה יחולו דמי ביטול בשיעור של 5% מערך העסקה או של 100 ₪ לאדם, לפי הנמוך מביניהם. זכות הביטול אינה קיימת אם הזמנת השירות בוצעה בתוך שבעת הימים שאינם ימי מנוחה, שלפני מועד מימוש השירות."

### המחיר לא כולל:

- תשר למלווה הטיול
- אשרת כניסה או ESTA
- ביטוח נסיעות
- כל מה שאינו מופיע כ"כלול"

### תנאי תשלום:

ניתן לשלם בעד 5 תשלומים שווים ללא ריבית.

